

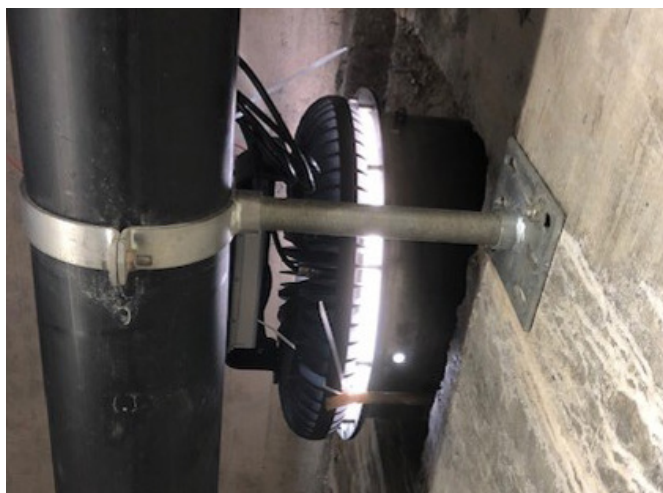
Bassin dans la piscine couverte de Mooshüsli éclairée avec DeltaLUXX

Augmenter la sécurité des baigneurs

Client/Électricien:	Gemeinde Emmen, Niederberger Elektro AG
Critère:	remplacer l'éclairage halogène existant par des projecteurs LED
Solution:	DeltaLUXX 150W et 240W
Article:	800162 et 800166
Nombre de pièces:	18 DeltaLUXX 240W et 17 DeltaLUXX 150W avec support de montage spécifique V4A
Domaines d'application:	Piscines couvertes, gares, halles, cage d'escalier, routes, hôpitaux, musées,

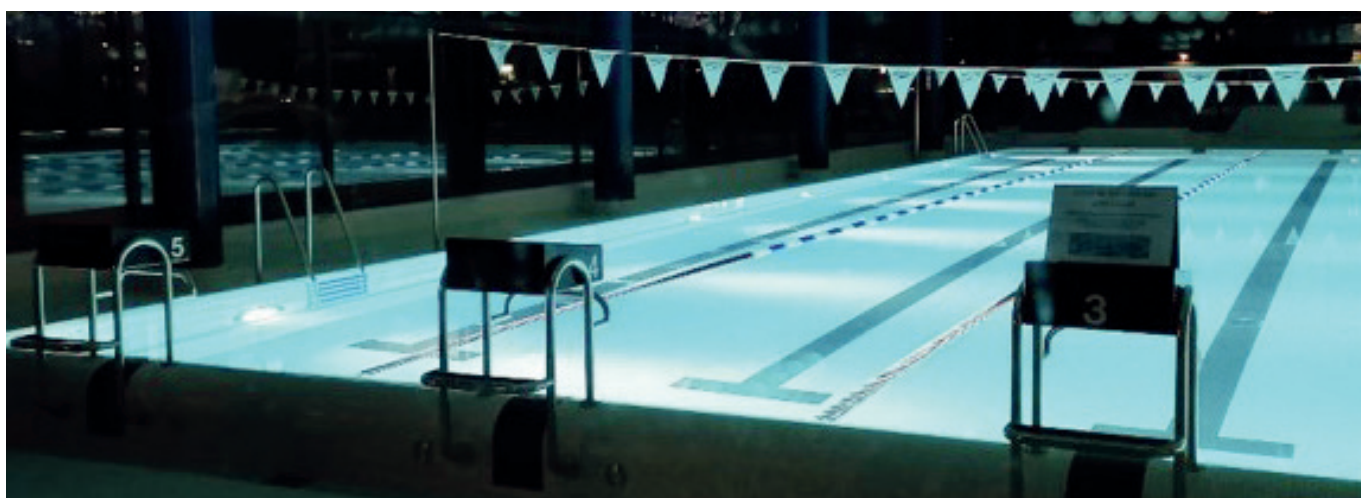
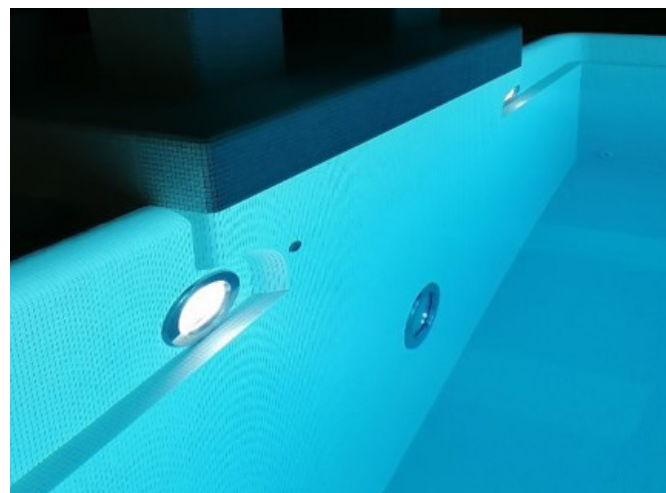
Situation

L'éclairage existant de la piscine doit être remplacé par un éclairage LED. Toute la piscine doit être éclairée jusqu'au fond afin d'augmenter la sécurité des baigneurs, mais les nageurs ne doivent pas être aveuglés. Les conditions extérieures avec un air très humide et une forte teneur en chlore étaient un autre défi. DeltaLUXX convient parfaitement en raison du revêtement en téflon standard et de la classe de protection IP65. Les luminaires ont été fixés dans le local technique derrière le mur de béton à l'aide d'un support de montage fabriqué sur mesure.



Avantages client

- différentes puissances du système et angles de faisceau disponibles
- fiabilité élevée et longue durée de vie
- rapport qualité-prix très attrayant
- les luminaires sont installés à l'extérieur de la piscine, par conséquent accès facile pour l'entretien
- revêtement de surface en PTFE anti-salissures



V0321